

**Legende**  
Überflutungstiefe bei außergewöhnlichem Starkregen (100jährlich)

- > 10 - 30 cm
- > 30 - 50 cm
- > 50 - 100 cm
- > 100 cm

- Strömungsgeschwindigkeit**
- > 0,0 m/s
  - > 0,1 - 0,5 m/s
  - > 0,5 - 2,0 m/s
  - > 2,0 m/s

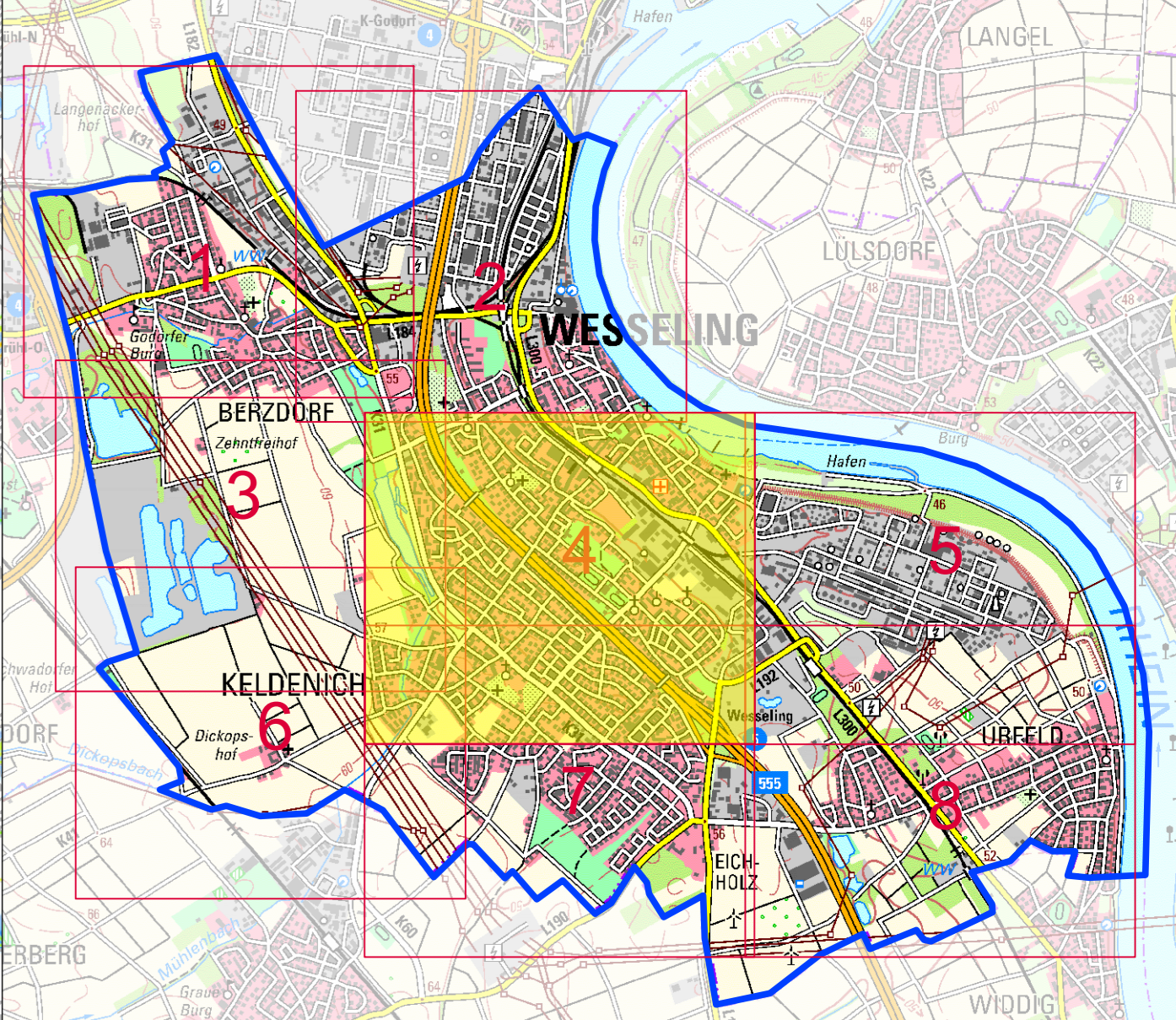
- Stadtgrenze
- Blattschnitte

**Hinweis:**  
Die Überflutungssimulation erfolgte nach der "Arbeitshilfe kommunales Starkregenrisikomanagement – Hochwasserisikomanagementplanung in NRW" Hrsg. Ministerium für Umwelt, Landwirtschaft, Natur- und Verbraucherschutz des Landes Nordrhein-Westfalen, November 2018.

**Geplante Maßnahmen:**  
Die Überflutungssimulationen gelten ausschließlich im Stadtgebiet der Stadt Wesseling und zeigen dort einen möglichen, aber nicht sicheren Wasserstandsverlauf zum Zeitpunkt der Datenbasis an. Kleinräumige Strukturen oder zeitliche Veränderungen sind unter Umständen nicht berücksichtigt. Daher ist die Darstellung als Hinweis Karte zu verstehen - die Ergebnisse sind immer in der Ortskarte zu überprüfen.

**Datenbasis:**  
Stand der Geobasisdaten: Januar 2022, Quelle: GeoBasis NRW  
Verwendete Datenreize: Höhenmodell (DEM; Stand 12/2015), Katasterdaten (ALKIS), Antenne Basisdaten (ABK), Nutzungsgarten (ATKIS), Gewässerstationierungen (GWSK3) und Überschwemmungsgebiete (UESG)

**Regenplan:**  
KOSTRA-DWD-2010R, Quelle: Deutscher Wetterdienst.



Auftraggeber:

**Entsorgungsbetriebe Wesseling**

**Projekt:**  
**Starkregenrisikomanagement**

Planinhalt: **Überflutungstiefenkarte HN100 Wesseling Mitte**

Maßstab: **1 : 2.500**

Anlage: **4**

<b>Auftragnehmer:</b>		Plannr.	210813A_R100
<b>infragis</b>		bearbeitet	PF
Grauhofendörfer Str. 73 53113 Bonn www.infragis.de Tel.: 0228 3603 5454 Mail: info@infragis.de		gezeichnet	PF
		Datum	14.10.2022
		Lagesys.	EPSG 25832
		Höhensys.	DHHN2016