

**Legende**

Überflutungsausdehnungen mit Wasserstand  $\geq 10$  cm bei

- Szenario 1: seltener Starkregen (= 30 jährlich)
- Szenario 2: außergewöhnlicher Starkregen (= 100 jährlich)
- Szenario 3: extremer Starkregen (= 90mm/h)

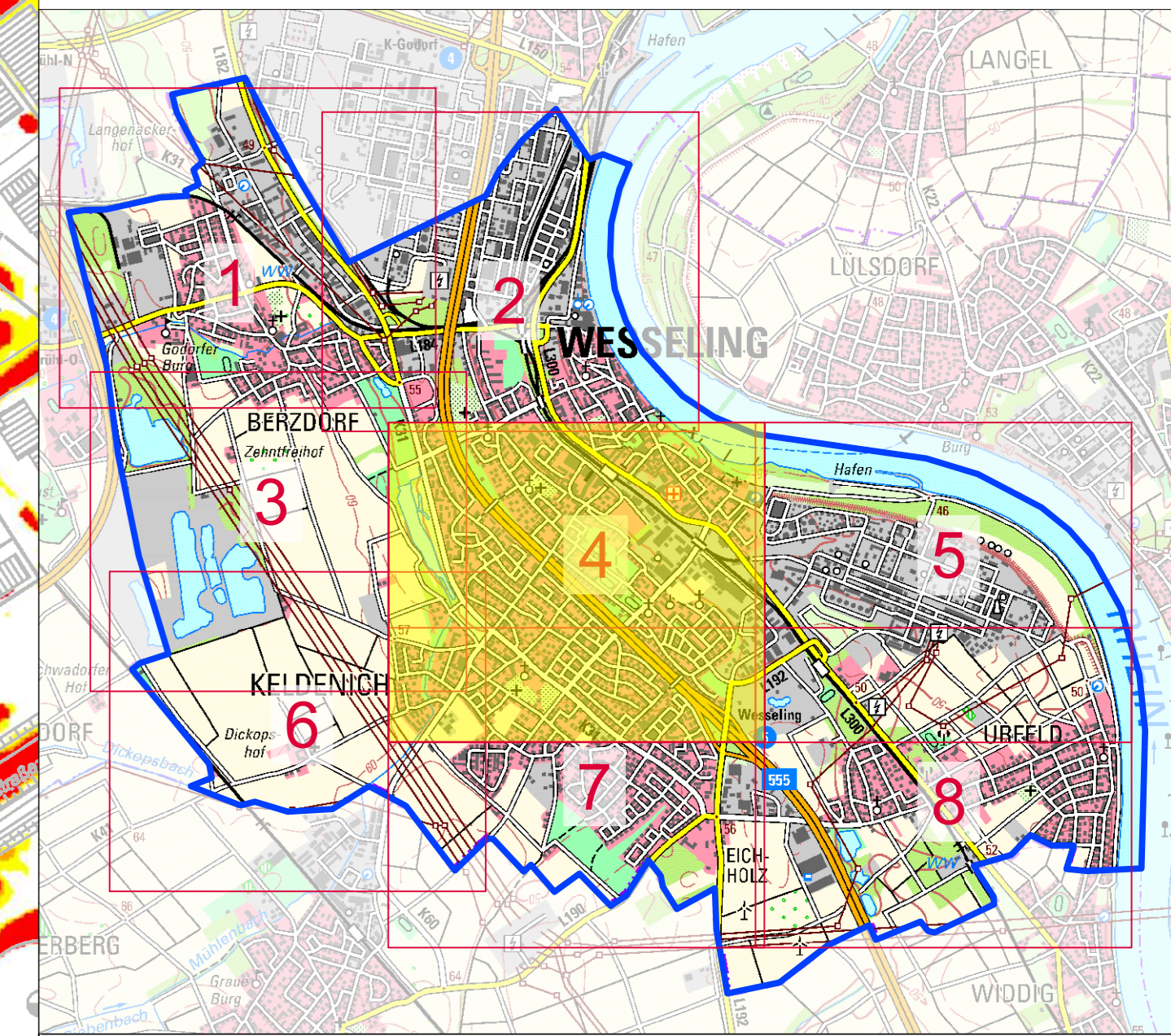
- Stadtgrenze
- Blattsnitte

**Hinweis:**  
Die Überflutungssimulation erfolgte nach der 'Arbeitshilfe kommunales Starkregnerisikomanagement - Hochwassererkenntnisermittlung in 1000' (Hrsg. Ministerium für Umwelt, Landwirtschaft, Natur- und Verbraucherschutz des Landes Nordrhein-Westfalen, November 2018).

**Gebühren:**  
Die Überflutungsausdehnungen gelten ausschließlich im Stadtgebiet der Stadt Wesseling und zeigen dort einen möglichen, aber nicht sicheren Wasserstand zum Zeitpunkt der Datenbasis an. Kleinräumige Strukturen oder zeitliche Veränderungen sind unter Umständen nicht berücksichtigt. Daher ist die Darstellung als Hinweiskarte zu verstehen - die Ergebnisse sind immer in der Öffentlichkeit zu überprüfen.

**Geodaten:**  
Stand der Geodaten: Januar 2022. Quelle: GeoBasis NRW.  
Verwendete Datensätze: Höhenmodell (DEM1, Stand 12/2015), Katasterdaten (ALKIS), Amtliche Basiskarte (ABK), Nutzungsarten (ATKS), Gewässerabflüsse (GSCK) und Überschwemmungsgebiete (UESG)

**Projektdaten:**  
KOSTRA-GWD-2019R. Quelle: Deutscher Wetterdienst.



Auftraggeber:

**Entsorgungsbetriebe Wesseling**

Projekt:  
**Starkregnerisikomanagement**

Planinhalt: <b>Überflutungsausdehnungen Wesseling Mitte</b>	Maßstab: <b>1 : 2.500</b>
Auftragnehmer: <b>infragis</b> Grauhofendorfer Str. 73 53113 Bonn www.infragis.de Tel.: 0228 3603 5454 Mail: info@infragis.de	Anlage: <b>4</b>
gezeichnet: PF	Plannr.: 210813A_UA
Datum: 14.10.2022	gezeichnet: PF
Lagesys.: EPSG 25832	Datum: 14.10.2022
Höhensys.: DHHN2016	Lagesys.: EPSG 25832
	Höhensys.: DHHN2016